



**Elektronické  
součástky CZ, a.s**



**RoHS  
Conform**

# **КОНДЕНСАТОРЫ**

**ДЛЯ ВЫСОКОЧАСТОТНОГО  
ИНДУКЦИОННОГО НАГРЕВА**



## КОНДЕНСАТОРЫ ДЛЯ ВЧ ИНДУКЦИОННОГО НАГРЕВА

KPI 300-148



KPI 300-148



KPI 300-148J



Конструкция	исполнение для охлаждения воздухом или жидкостью с полипропиленовым диэл.		
Рабочая частота	до 400 кГц зависит от охлаждения		
Ном. емкость	0,4μF, 0,8μF	0,27μF, 0,80μF, 1,5μF	1μF...2μF
Ном. напряжение	4000V	3000V	1500V
Точность	±10%	±10%	±10%
Климатическая кат.	40/070/56	40/070/56	40/070/56
Отвечает стандартам	IEC 60384-1	IEC 60384-1	IEC 60384-1

## КОНДЕНСАТОРЫ ДЛЯ ВЧ ИНДУКЦИОННОГО НАГРЕВА

KPI 300-195



МКПИ 300-204



KPI 500-084



Конструкция	исполнение для охлаждения воздухом или жидкостью с полипропиленовым диэл.		
Рабочая частота	до 400 кГц зависит от охлаждения		
Ном. емкость	1,0 μF...5,0μF	5μF	0,5μF
Ном. напряжение	1500V	1500V	5000V
Точность	±10%	±10%	±10%
Климатическая кат.	40/070/56	40/060/56	40/070/56
Отвечает стандартам	IEC 60384-1	IEC 60384-1	IEC 60384-1

# КОНДЕНСАТОРЫ ДЛЯ ВЧ ИНДУКЦИОННОГО НАГРЕВА

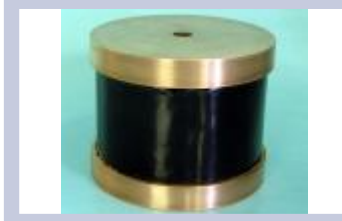
KPI 300-148 1,5μF



KPI 300-201



KPI 300-207



Конструкция	исполнение для охлаждения воздухом или жидкостью с полипропиленовым диэл.		
Рабочая частота	до 400 кГц зависит от охлаждения		
Ном. емкость	1,5μF	0.6μF...0,9μF	2μF...12μF
Ном. напряжение	3000V	4000V	1500V
Точность	±10%	±10%	±10%
Климатическая кат.	40/070/56	40/070/56	40/070/56
Отвечает стандартам	IEC 60384-1	IEC 60384-1	IEC 60384-1

## ОБЩАЯ ИНФОРМАЦИЯ

Мы разработали совершенно новый тип конденсаторов для применения в устройствах высокочастотного нагрева.

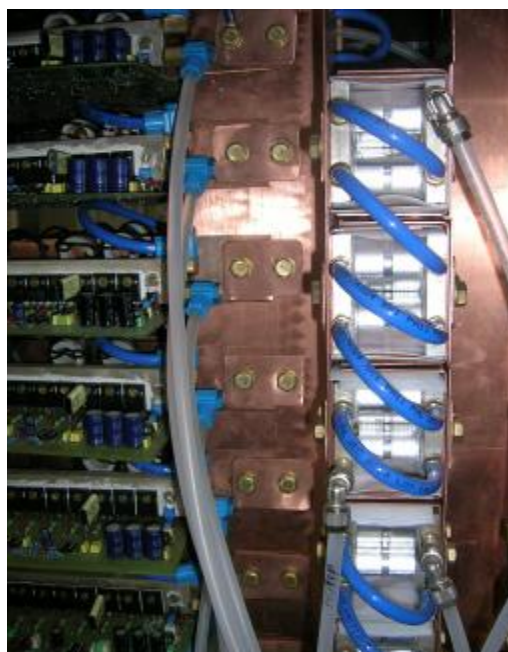
Конденсаторы сконструированы так, чтобы внутренние потери были минимальные. Конденсаторы способны работать с высоким напряжением и током при высокой рабочей частоте. Так можно достигнуть большой передаваемой мощности высокой частоты.

Внутренние потери конденсатора являются причиной возникновения тепла. Тепло может вызвать уничтожение конденсатора и должно быть эффективно удалено. Допускаемое повышение температуры конденсатора возникающее из-за мощности потерь зависит тоже от температуры окружения. См. рисунок.



По применению конденсатора необходимо выбрать правильный способ охлаждения. Конденсаторы KPI300-148 охлаждаются жидкостью при работе в установках высокочастотного нагрева при рабочей мощности более 100 кВА.

## ВЫСОКОЧАСТОТНЫЙ ГЕНЕРАТОР ИНДУКЦИОННОГО НАГРЕВА



 **Elektronické  
součástky CZ, a.s.**

**Адрес:** Syllabova 2943/37, 703 00 Ostrava-Vítkovice

**Телефон:** +420 595 781 623, +420 596 623 385

**Факс:** +420 595 781 612, +420 596 623 386

**E-mail:** [eso@es-ostrava.cz](mailto:eso@es-ostrava.cz)

<http://www.es-ostrava.cz>